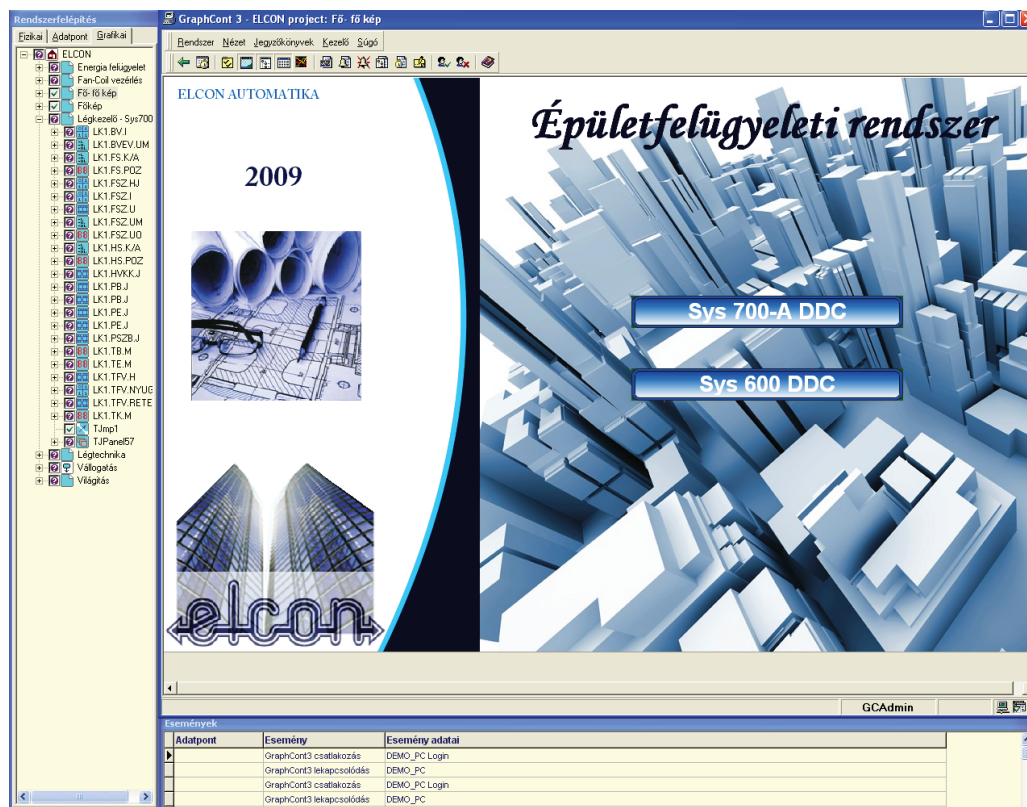




ALKALMAZÁS



A GraphCont grafikus épületfelügyeleti rendszer, az ELCON Kft. által forgalmazott SYS700 készülékekhez illeszkedve, lehetővé teszi épületfelügyeleti rendszerek működésének fi gyelemmel kísérését, az események folyamatos naplózását, mérési adatok gyűjtését, illetve biztosítja a kezelői beavatkozás lehetőségét. A menüvezérelt grafikus környezet biztosítja az egyszerű kezelhetőséget és a lehető legtöbb hasznos információ egyidejű megjelenítését.

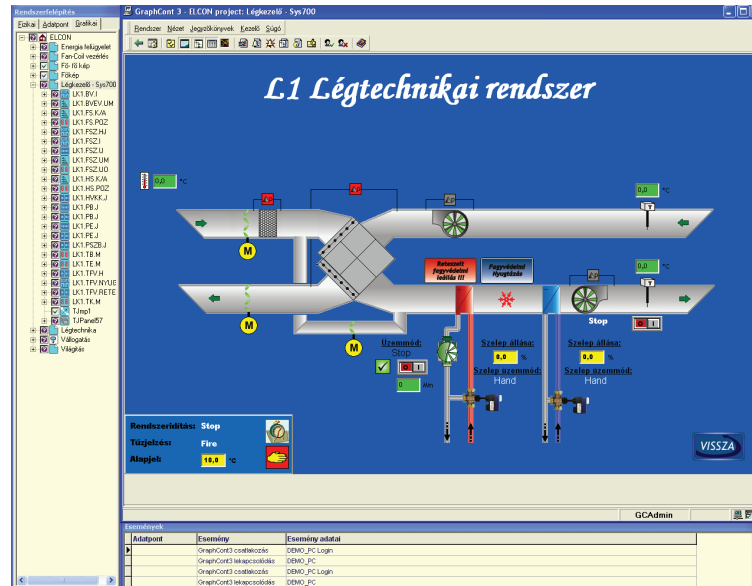
A rendszer leírása egyrészt dinamikus képrendszerrel, ezen belül az egyes alrendszerek megjelenítése az alrendszer alaprajzát, vagy gépészeti sémáját tartalmazó dinamikus képek segítségével, másrészt a rendszer felépítését háromféle szempontból mutató fa struktúrákkal történik, amelyekről az egyes elemek aktuális állapota 111. értéke leolvasható. A képek ill. képrendszerek cseréjét ugrómezők illetve a Grafikai fa teszti kényelmessé. A rendszer elemeinek állapota a fák státusz szimbólumai alapján egy pillantással megállapíthatók.

A program kezeléséről, állapotáról és a kezelő által kiváltott tevékenységeiről a státusz sorban megjelenő szöveges és képi információk nyújtanak kiegészítő tájékoztatást.

Területkódokkal kiegészített, nyolcszintű hozzáférési jogosultsági rendszer, illetve a kezelői tevékenységek naplózása biztosítja az illetéktelen beavatkozások kiküszöbölését.

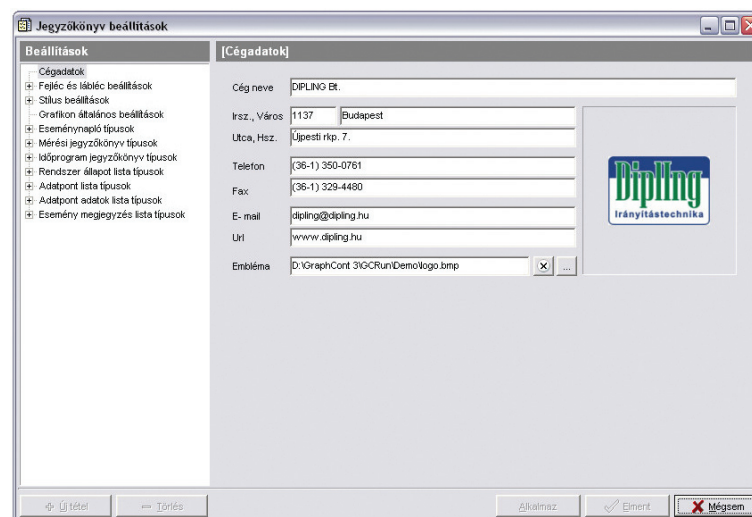
Az eseményablak az elmúlt órák (beállítható paraméter) kezelői beavatkozásait, szerver

KEZELŐFELÜLET



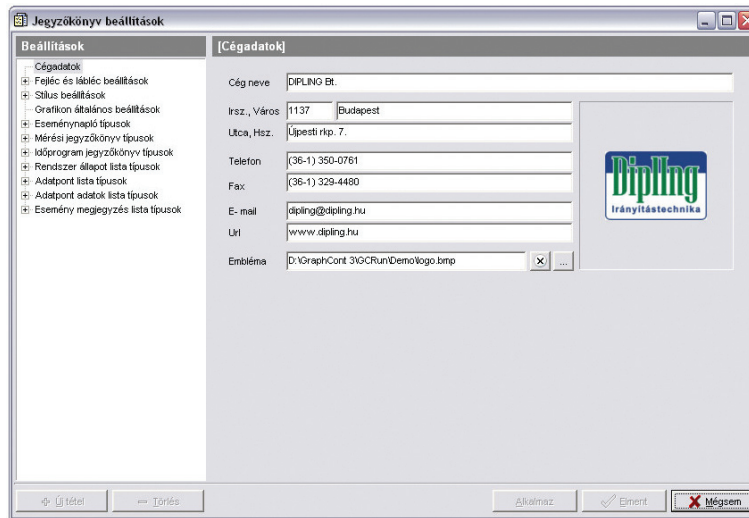
A főablak tartalmazza a kiválasztott dinamikus képet, a főmenüt, az eszköztárakat és a státuszsort. A főablak fejléce a betöltött alkalmazás, és az aktuálisan megjelenített dinamikus kép nevét tartalmazza. A rendszerfelépítés ablak tartalmazza a rendszer felépítését, belső összefüggéseit megmutató fákat. Az eseményablak az elmúlt órák (beállítható paraméter) kezelői beavatkozásait, szerver eseményeit, illetve az adatpontok jelzéseit (hiba, hiba megszűnt, stb.) tartalmazza idősorrendben.

SZERELÉS, ÜZEMBE HELYEZÉS



Az illetéktelen beavatkozások kivédése és a kezelői beavatkozások naplózása érdekében a program legtöbb tevékenysége megfelelő jogosultsági szinthez, illetve területhez kötött. Ha nincs bejelentkezett kezelő, akkor csak a képek, fák és az aktuális események nézegetése, valamint a képváltások engedélyezettek. Gondot kell fordítani arra, hogy az alközpontokon beállított adatátviteli sebesség megegyezzen az M900-M alközpontok felé menő vonalának adatátviteli sebességével. (Ez rendszerint 4800 Baud, E-paritás.)

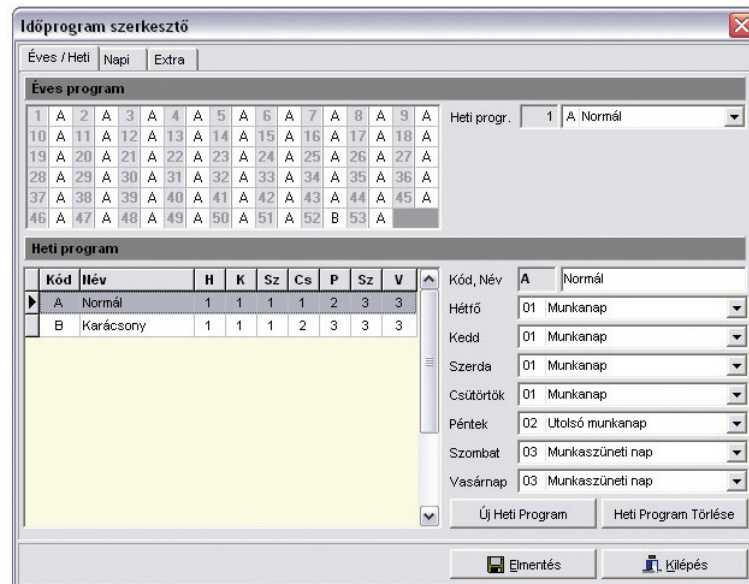
JEGYZŐKÖNYVEK



A jegyzőkönyvek szolgálnak az üzemeltetés során keletkezett, és tárolt adatok, beállítható szempontok szerinti részhalmozásának vizsgálatára, illetve az adatok kinyomtatására.

A jegyzőkönyvek kezelése egységes szerkezetű, és számos beállítható paraméter teszi lehetővé a felhasználó igényeihez való legrugalmasabb alkalmazkodást.

IDŐPROGRAMOK



Az időprogramok rendszerek indításának, leállításának és alapjelek beállításának ütemezésére szolgálnak.

Az időprogramok szerkesztését az „Jel Időprogram szerkesztése...” menüponttal indíthatja. Ekkor a program beolvassa az aktuális időprogramokat, és megjelenik az időprogramok szerkesztésére szolgáló ablak.

A napi, heti és extra programok száma korlátozott, és eszközfüggő. Részletesebb információt az eszközök gépkönyvében talál.

A szerkesztett időprogramok az „Elmentés” gombbal tárolhatóak.

KARBANTARTÁS ÉS BIZTONSÁGI ELŐÍRÁSOK



FIGYELEM! A karbantartás megkezdése előtt a készüléket feszültségmentesíteni kell!

A készülék felszerelését, üzembehelyezését, karbantartását csak szakképzett, erre jogosult személy végezheti!

A rendszeres (évente egy alkalommal, lehetőleg a fűtési időszak előtt) felülvizsgálatot, illetve karbantartást szakemberrel végeztesse el, hogy készüléke minél hosszabb ideig megőrizze működőképességét!

A nem megfelelő használatából bekövetkező károkra jótállási kötelezettségünk nem terjed ki! (Lásd általános szerződési feltételek.)

A meghibásodott elemek, alkatrészecskék csak eredeti alkatrészecskékkel pótolhatók!

A katalóguslapot a berendezéshez csomagolt egyéb utasítások kiegészíthetik!

Ezen utasításokat a készülék alkalmazásánál be kell tartani.

A készülék csak a katalógus szerinti működési körülmények között üzemeltethető.

A biztonságos üzemeltetést akadályozó zavarokat, meghibásodásokat kérjük jelentse be vevőszolgálatunknál.



Kérjük hogy a feleslegessé vált elektromos és elektronikus készülékeket a veszélyes hulladék gyűjtésére kijelölt helyen adja le.

Ez a szimbólum azt jelzi, hogy ne kezelje a készüléket háztartási hulladékként.

E termékkel kapcsolatos további információkat és válaszokat itt kaphat:



Elcon Electronic Kft.

1105 Budapest, Ihász u. 10.

Telefon:	+36 1 260 1399
Telefax:	+36 1 260 3909
Hotline:	+36 20 928 9192
Internet:	www.elcon.hu
E-mail:	vevoszolgalat@elcon.hu
Műszaki információk:	elcon@elcon.hu



A katalógusban megjelenő eszközök általános ipari alkalmazásra használhatók fel. Nem minősülnek építési terméknek. Az alkalmazás és üzemeltetés során a szakterületre vonatkozó általános szabályok szerint kell eljárni. Biztonsági célokra az adott eszköz katalóguslapján feltüntetett leírás szerint használhatók fel.

A katalógusban, termékismertetőkből és egyéb írásos anyagokban, mint például műszaki rajzokban és ajánlatokban lévő műszaki és egyéb adatokat a vevőnek átvétel és alkalmazás előtt meg kell vizsgálni. Ugyanez érvényes a szóban adott javaslatokra, tanácsadásra, valamint a vevőnek nyújtott egyéb kiegészítő szolgáltatásokra. A vevő ezekből az anyagokból és járulékos szolgáltatásokból az ELCON ELECTRONIC Kft., vagy munkatársai ellen semmilyen követelményt, vagy jogot nem formálhat. Az ELCON ELECTRONIC Kft. nem vállal felelősséget a katalógusban és más nyomtatott anyagban lévő esetleges tévedésekért, hibákért valamint fenntartja a jogot, hogy termékeit értesítés nélkül megváltoztassa.